

MAPA PRZEGLĄDOWA  
SIEDLISK LEŚNYCH  
TYPY SIEDLISKOWE LASU  
NADLEŚNICTWO  
MIĘDZYCHÓD  
OBRĘB  
GORZYŃ

REGIONALNA DYREKCJA LASÓW PAŃSTWOWYCH W SZCZECINIE

Stan na 01.01.2025

POWIERZCHNIA 7547,46 ha ( 7547,4644 ha)

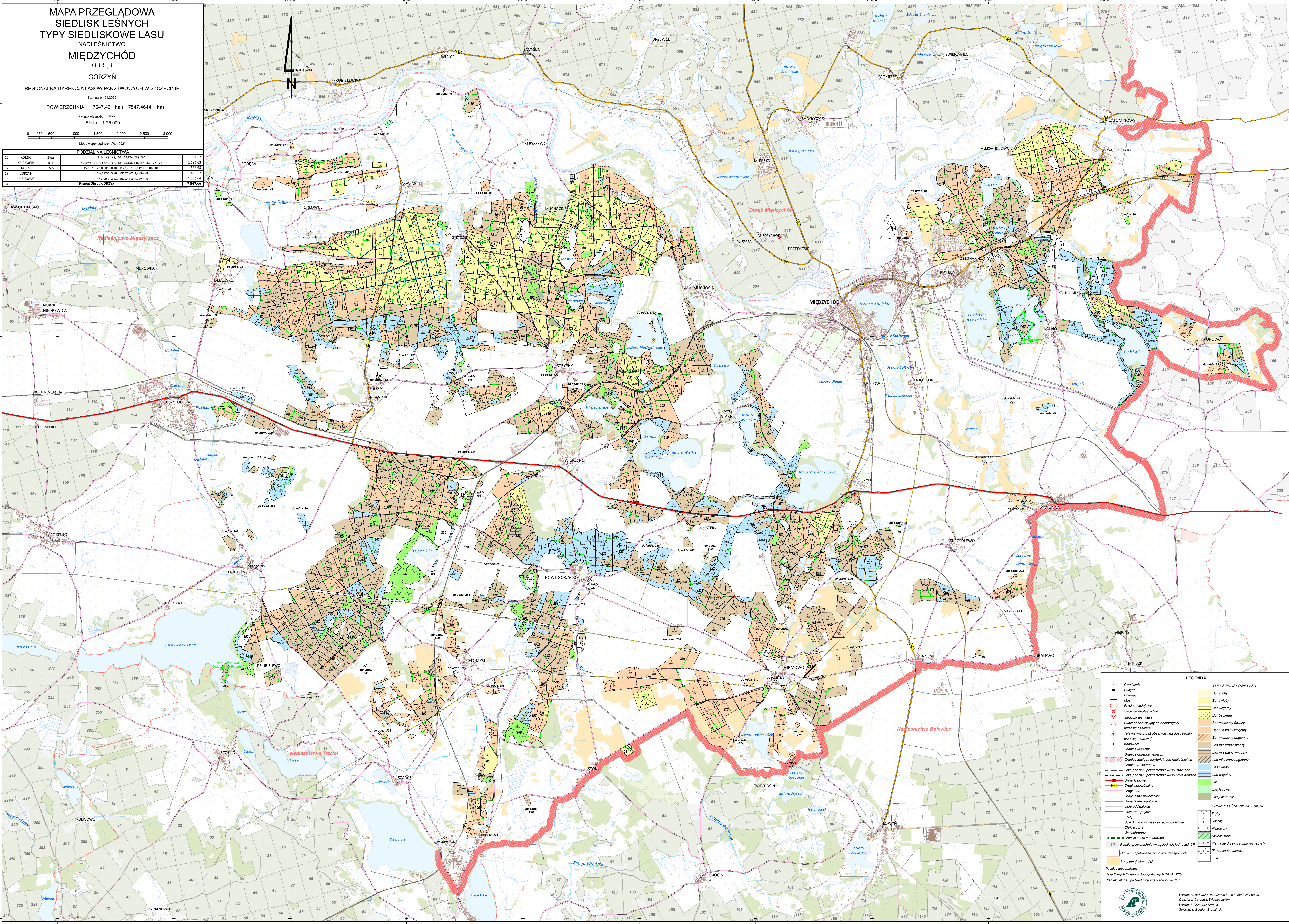
+ współwłasność brak

Skala 1:25 000

0 250 500 1 000 1 500 2 000 2 500 3 000 m

Układ współrzędnych „PL-1992”

PODZIAŁ NA LEŚNICTWA			
10	KOLNO	29m	1 361,12
11	MUCHOCIN	61m	1 586,63
12	GORAL	109m	1 583,95
13	GORZYŃ	169m	1 499,12
14	LUBIKOWO	186m	1 506,64
2	Razem Obręb GORZYŃ		7 547,46



**LEGENDA**

- Granicznik
- Butelka
- Przełaz
- Mos
- Przebieg kolejowy
- Siedziba nadleśnictwa
- Punkt obserwacyjny na dostępnym
- Telewizyjny punkt obserwacji na dostępnym
- Granice leśnictw
- Granice obszarów leśnych
- Granice zasięgu terytorialnego nadleśnictwa
- Granice rezerwatów
- Linie podziału powierzchniowego istniejące
- Linie podziału powierzchniowego projektowane
- Drugi krajowy
- Drugi wojewódzki
- Drugi inne
- Drugi leśne uwarunkowane
- Drugi leśne gruntowe
- Linie oddzielające
- Linie energetyczne
- Kolej
- Szczelki, wiatry, pasy przeciwpożarowe
- Cieki wodne
- Wód ochronny
- Granica parku narodowego
- Podział powierzchniowy sąsiednich jednostek LP
- Granice współwłasności lub gruntów apornych
- Lasów innej własności

**TYPY SIEDLISKOWE LASU**

- Bór suchy
- Bór świeży
- Bór wilgotny
- Bór bagenny
- Bór mieszany świeży
- Bór mieszany wilgotny
- Bór mieszany bagenny
- Las mieszany świeży
- Las mieszany wilgotny
- Las mieszany bagenny
- Las świeży
- Las wilgotny
- Osł
- Las łęgowy
- Osł jesionowy

**GRUNTY LEŚNE NIEZALESIONE**

- Zręby
- Haliny
- Plazowiny
- Plantacje drzew szybko rosnących
- Plantacje choinkowe
- Inne

Podkład topograficzny:  
Bez Danych Obiektów Topograficznych (BDOT K25)  
Stan aktualności podkładu topograficznego: 2013 r.



Wykonano w Biurze Urządzania Lasu i Geodezji Leśnej  
Oddział w Gorzowie Wielkopolskim  
Wysokość: Grzegorz Dymek  
Sprawdził: Bogdan Brodzinski